



# VEREINT SIND WIR VIELE.

DIE HOSPITALITY-BEREICHE IN DER SCHAUINSLAND-REISEN-ARENA

SPORTFIVE

# HOSPITALITY BEIM MSV DUISBURG

## DER EINZIGARTIGE GASTGEBER

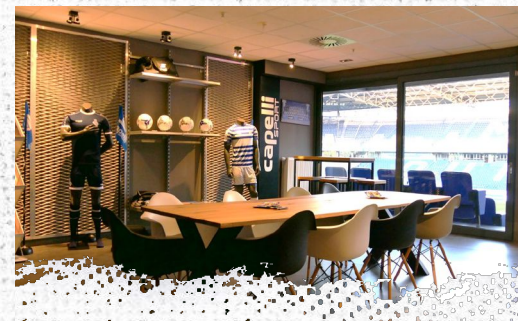
- Spannende Spiele, emotionale Highlights **und das zu besten Bedingungen** – die Hospitality-Bereiche des MSV Duisburg schaffen genau diese Voraussetzungen.
- Das Verwöhnprogramm in einem emotionalen und angenehmen Umfeld und dazu der Genuss der Heimspiele unserer Zebras in der schauinsland-reisen-arena – dass ist die perfekte Atmosphäre **zur Pflege von geschäftlichen und privaten Kontakten.**
- Lassen Sie uns auf den nächsten Seiten gemeinsam schauen, welches Hospitality-Angebot zu Ihnen passt.
- **Erleben auch Sie den MSV Duisburg und machen Sie unseren Moment zu Ihrem!**



# LOGENBEREICH

## IHR WOHNZIMMER IN DER SCHAUINSLAND-REISEN-ARENA

- Erleben Sie in Ihrer privaten Loge einzigartiges Ambiente. Die Loge ist **für 10 bzw. 20 Gäste** ausgerichtet und **steht Ihnen 365 tage zur Verfügung**.\*
- Ihre persönliche Loge zeichnet sich durch **eine hochwertige Ausstattung** aus, die Sie **individuell nach Ihren Wünschen einrichten** können.
- Die **gemütlichen, gepolsterten Außensitzplätze befinden sich mit direktem Zugang vor der Loge** und bieten beste Sicht auf das Spielfeld.
- Ihnen steht ein **Cateringangebot inkl. einer „Front Cooking Station“** sowie eine Auswahl an Softdrinks und alkoholischen Getränken mit eigener Weinkarte zur Verfügung.
- Logodarstellung im **VIP-Bereich, Stadioninnenraum sowie auf der Homepage des MSV Duisburg** mit direkter Verlinkung auf Ihre Homepage.
- Außerdem können Sie bei **exklusiven Sponsoren-Events** Ihr persönliches Netzwerk erweitern.



**LOGEN 1 BIS 25**  
**LOGEN 26 BIS 30**  
**LOGEN 31 BIS 40**

3.500,- €\*\*

3.300,- €\*\*

2.750,- €\*\*

**Öffnungszeiten:** 90 Minuten vor Anpfiff bis 120 Minuten nach Abpfiff.

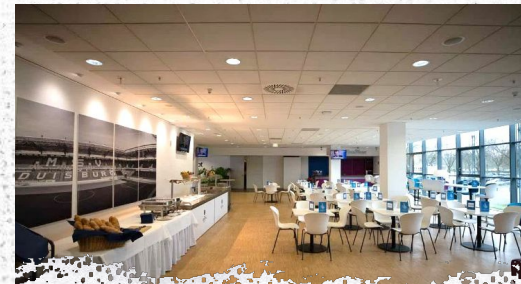
\*Nur nach Rücksprache und Verfügbarkeit.

\*\*Alle Preise pro Ticket und pro Saison für die 4. Liga sowie zzgl. MwSt.

# CLUB DER MEIDERICHER JUNGS

## DIE EDLE EXKLUSIVITÄT

- Der „Club der Meidericher Jungs“ bildet zusammen mit dem Logenbereich **den exklusivsten VIP-Bereich in der schauinsland-reisen-arena.**
- Profitieren Sie von einem der **größten B2B-Netzwerke des Ruhrgebietes und treffen Sie die Mannschaft nach dem Spiel.**
- Ruhige Atmosphäre und **luxuriöse Möbel der Firma BoConcept** heben diesen Bereich ganz besonders hervor.
- Verfolgen Sie das Spiel in Block III **von den besten Plätzen auf Höhe der Mittellinie.**
- Ihnen steht ein **Cateringangebot inkl. einer „Front Cooking Station“** sowie eine Auswahl an Softdrinks und alkoholischen Getränken mit eigener Weinkarte zur Verfügung.
- Logodarstellung im **VIP-Bereich sowie auf der Homepage des MSV Duisburg** mit direkter Verlinkung auf Ihre Homepage.
- Außerdem können Sie bei **exklusiven Sponsoren-Events** Ihr persönliches Netzwerk erweitern.



**CLUB DER MEIDERICHER JUNGS**

3.000,- €\*

**Öffnungszeiten:** 90 Minuten vor Anpfiff bis 90 Minuten nach Abpfiff.

# STADTWERKE WEDAUGALERIE

## LASSEN SIE SICH VERWÖHNEN

- Die „Stadtwerke Wedau Galerie“ sorgt **durch die Panorama-Fenster für eine lichtdurchflutete und angenehme Atmosphäre.**
- Die **gemütlichen, gepolsterten Außensitzplätze** befinden sich je nach Kundenwunsch auf der Sparkassen Tribüne in den Blöcken II, III oder IV.
- Vielfältiges **Cateringangebot sowie Zugang zu einer Buffet-Strecke** über die gesamte Öffnungszeit an einem reservierten Platz.
- Logodarstellung im **VIP-Bereich sowie auf der Homepage des MSV Duisburg** mit direkter Verlinkung auf Ihre Homepage.
- Außerdem können Sie bei **exklusiven Sponsoren-Events** Ihr persönliches Netzwerk erweitern.



## STADTWERKE WEDAUGALERIE

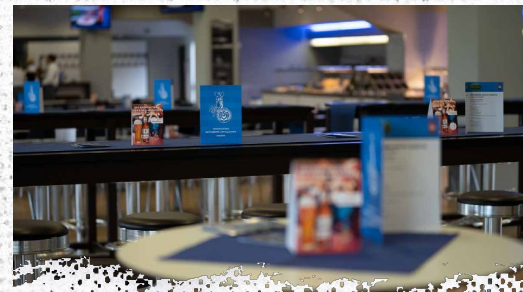
2.750,- €\*

**Öffnungszeiten:** 90 Minuten vor Anpfiff bis 90 Minuten nach Abpfiff.

# DUISBURGER WESTENDE

## DER TÜRÖFFNER BEIM MSV DUISBURG

- Das **offene und kommunikative Raumkonzept** des „Duisburger Westende“ lädt dazu ein, mit anderen Gästen in Kontakt zu treten.
- Hier kommen **Konzerne, mittelständische Unternehmen und kleine Firmen sowie Privatpersonen** zusammen.
- Die **gemütlichen, gepolsterten Außensitzplätze** befinden sich je nach Kundenwunsch auf der Sparkassen Tribüne in den Blöcken I, II, IV, V, A, B oder C.
- Bis zum Anpfiff des Heimspiels erwartet Sie **ein großes Angebot an Speisen und Getränken sowie in der Halbzeitpause die traditionelle Currywurst** – der anschließende „After-Match-Snack“ rundet das Cateringangebot ab.
- Namentliche Nennung **auf der Homepage des MSV Duisburg**.
- Bei einer Buchung auf Saisonbasis erwarten Sie außerdem **exklusive Sponsorevents**.



## DAS DUISBURGER WESTENDE

1.700,- €\*

**Öffnungszeiten:** 90 Minuten vor Anpfiff bis 90 Minuten nach Abpfiff.

# KÖNIG PILSENER STAMMTISCH

## IHR HEIMSPIEL BEIM MSV DUISBURG

- Im „König Pilsener Stammtisch“ erwartet Sie ein **Catering à la Stadionkiosk** mit Stadionwurst, Brezeln sowie weitere saisonale Leckerbissen.
- Was darf hier nicht fehlen? Natürlich **frisch gezapftes König Pilsener**. Außerdem wird eine Auswahl an alkoholfreien Getränken geboten.
- Die **gemütlichen, gepolsterten Sitzplätze** befinden sich direkt vor dem König Pilsener Stammtisch auf der schauinsland-reisen Tribüne (Ost) in den Blöcken L oder M.



**KÖNIG PILSENER STAMMTISCH**

1.200,- €\*

**Öffnungszeiten:** 90 Minuten vor Anpfiff bis 60 Minuten nach Abpfiff.

# DIE HOSPITALITY-BEREICHE IM ÜBERBLICK

	SITZPLATZ	RESERVIERERTISCH	PARKPLATZ	LOGOPRÄSENZEN / NENNUNGEN		
				TISCH	HOMEPAGE	WERBEBANDE
<b>LOGE</b>	10 oder 20 Plätze unmittelbar vor der Loge	✓	✓ vier (4) Plätze, P2	✓	✓	✓
<b>CLUB DER MEIDERICHER JUNGS</b>	Sparkassen Tribüne Block III	✓	✓ ab zwei (2) Plätze, P2	✓	✓	✗
<b>STADTWERKE WEDAU-GALERIE</b>	Sparkassen Tribüne Block II, III oder IV	✓	✓ ab zwei (2) Plätze, P2	✓	✓	✗
<b>DUISBURGER WESTENDE</b>	Sparkassen Tribüne Block I, II, IV, V, B oder C	✗	✓ ab zwei (2) Plätze, P2	✗	✓	✗
<b>KÖNIG PILSENER STAMMTISCH</b>	schauinsland-reisen Tribüne Block L oder M	✗	✓ ab zwei (2) Plätze, P2	✗	✗	✗





# SPORTFIVE

## Copyright

Sämtliche in dieser Konzeption aufgeführten Bilder und sonstigen Abbildungen, Gedanken, Ideen, Konzepte und Werbemittel sind soweit rechtlich möglich urheberrechtlich geschützt. Das Urheberrecht liegt – sofern nicht ausdrücklich anders gekennzeichnet – bei der SPORTFIVE Germany GmbH bzw. dem von SPORTFIVE Germany GmbH vertretenen Club („Rechteinhaber“). Jegliche vom Urheberrecht zugunsten des Rechteinhabers geschützte vollständige oder teilweise Verwendung der Konzeption, insbesondere die Bearbeitung, Vervielfältigung, Verbreitung oder sonstige Nutzung sowie jede Weitergabe an Dritte ist ohne vorherige Zustimmung der Rechteinhaber ausdrücklich untersagt.

Durch Entgegennahme des Konzepts verpflichtet sich der Empfänger, absolute Vertraulichkeit und absolutes Stillschweigen über die darin genannten Ideen und Vorschläge zu wahren. Wer gegen das Urheberrecht verstößt (z. B. die Inhalte unerlaubt verwendet), macht sich grundsätzlich gem. § 106 ff Urhebergesetz strafbar. Er kann zudem kostenpflichtig abgemahnt werden sowie zum Schadensersatz und/oder Unterlassung verurteilt werden. Weitere Ansprüche und Rechte der Rechteinhaber bleiben vorbehalten.

Gerichtsstand für sämtliche Streitigkeiten aus und in Zusammenhang mit einer Verletzung des Urheberrechts ist Hamburg.

## **SPORTFIVE Germany GmbH c/o MSV Duisburg GmbH & Co. KGaA**

Margaretenstraße 5–7 / 47055 Duisburg / Germany / T +49 (0) 203 93 10 50 70 / F +49 (0) 0203 93 10 50 79  
de.msv@sportfive.com / sportfive.com

Sitz und Registergericht Hamburg / HRB 102266 / Geschäftsführer: Hendrik Schiphorst, Philipp Hasenbein